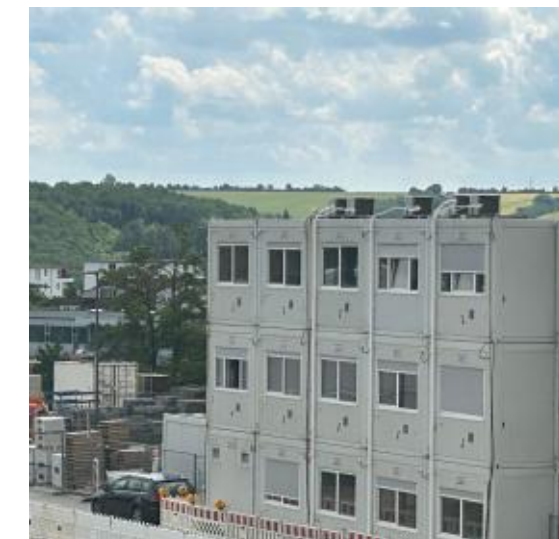


## Technische Daten:

	MB 21	KS 26	KS 35	KS 52	KS 70
<b>Kühlung</b>	ja	ja	ja	ja	ja
Nennleistung kW	2,05	2,64	3,52	5,28	7,03
Nennstromverbrauch kW	0,78	0,80	1,32	1,55	2,60
SEER	2,63	7,0	6,5	7,4	6,1
Energieeffizienzklasse	A	A++	A++	A++	A++
jährl. Stromverbrauch	-	130	188	247	405
<b>Heizung</b>	nein	ja	ja	ja	ja
Nennleistung kW	-	2,93	3,81	5,57	7,33
Nennstromverbrauch kW	-	0,93	1,19	1,57	2,40
SCOP	-	4,1	4,1	4,0	4,0
Energieeffizienzklasse	-	A+	A+	A+	A+
jährl. Stromverbrauch	-	792	957	1435	1680
Luftvolumenstrom m³/h	300/280	435/333/259	530/430/310	840/680/540	980/817/662
<b>Stromversorgung</b>	230 V / 50 Hz / 1~				
<b>Kältemittel</b>	R290	R32	R32	R32	R32
Füllmenge kg	0,115	0,47	0,52	1,08	1,42
<b>Schalldruckpegel</b>					
innen dB(A)	65	37/32/25/21,5	39,5/35,5/25/21,5	42,5/36/26/20	45/40,5/36/29,5
außen dB(A)	-	55	55	56	59
<b>Maße</b>					
innen mm	303x297x693	715x285x194	805x285x194	957x302x213	1040x327x220
außen mm	-	720x495x270	720x495x262	805x554x330	890x673x342
<b>Gewicht</b>					
innen kg	20	7,6	8,4	11,2	13,6
außen kg	-	21	21	32,7	42,9
<b>Artikelnummer</b>	16716	16702	16710	16773	16774

## Klimageräte

### Innovative Klimatisierungslösungen im modularen Bereich:





## lokale Klimageräte



MB 21



Der Monoblock MB 21 ist ein lokales Klimagerät und eignet sich mit einem Luftvolumenstrom von bis zu 300 m³/h hervorragend für die schnelle Kühlung von Räumen bis 20 m². Dank seiner 4 Lenkrollen ist er äußerst wendig und eine ideale Alternative zu herkömmlichen, festinstallierten Split-Geräten. Die Abwärme wird über einen Schlauch ins Freie geleitet.

Mit der Fernbedienung können Sie wählen, ob das Gerät kühlen, lüften oder entfeuchten soll.

Der MB 21 hat die Energieeffizienzklasse A und verbraucht nur 0,78 kW/h bei einer Kühlleistung von 2,1 kW/h. Er verfügt über 2 Lüftergeschwindigkeiten, einen programmierbaren 24-Stunden-Timer sowie einen Nachtmodus.

Verwendet wird das natürliche Kältemittel R290 (Propan), das mit einem GWP-Wert von 3 die Auswirkungen auf das Treibhausklima erheblich verringert - das früher oft verwendete R410A hatte noch den GWP-Wert 2.088 und ist ab 2025 in Neuanlagen nicht mehr erlaubt.

Split-Geräte auch für Gewerbe und Industrie verfügbar, zum Beispiel als Kühlturm oder als Klimaschrank!



## Splitgeräte

Unsere Klima-Splitgeräte "KS" mit Wärmepumpentechnologie zeichnen sich durch überdurchschnittliche Leistungsdaten aus: Mit SEER-Werten bis 7.0 sind sie sowohl im Kälte- als auch im Heizbetrieb äußerst energieeffizient. Die Außeneinheit wird über flexible Schläuche mit der Inneneinheit verbunden. Splitgeräte führen zu flüsterleisem Betrieb - im Silence-Modus bis hin zu 21 dB! Dabei sind sie dank schlanker Bauform kaum sichtbar.

Alle Split-Geräte arbeiten mit einer energieeffizienten Wärmepumpe. Die Raumtemperatur lässt sich im Sommer zwischen 16 °C und 32 °C regeln, im Winter im Heizbetrieb bis auf 30 °C. Als Kühlmittel wird das moderne Kältemittel R32 eingesetzt. Der Einsatz eines Ionisators sorgt dabei für eine gleichzeitige Luftreinigung.

Optional ist ein WLAN-Kit zur Steuerung erhältlich. Die Außeneinheit wird "Golden Fin" behandelt; das verbessert die Wärmeeffizienz und ist gleichzeitig ein Korrosionsschutz.

